

Strajki w Małopolsce 1981-1982

<https://odgrudniadogrudnia.ipn.gov.pl/gg/form/r5544317,Sadeckie-Zaklady-Elektro-Weglowe-w-Biegonicach.html>
19.05.2024, 00:08

SADECKIE ZAKŁADY ELEKTRO-WĘGLOWE W BIEGONICACH

Biegonice woj. nowosądeckie

Data

14 XII 1981 r.

Liczebność strajkujących

ok. 200 osób

Opis przebiegu strajku

14 XII 1981 r. o godz. 7.00 strajk ogłosiły załogi trzech wydziałów. Protestowano przeciwko internowaniu kilku pracowników zakładu: Grzegorza Sajdaka, Marka Tomasika (wiceprzewodniczącego KZ „S”) i Ryszarda Zagórskiego. Dyrektor zakładu Adam Migacz próbował wpłynąć na strajkujące załogi. Na Wydziale Mechanicznym robotnicy przystąpili do pracy po śniadaniu, czyli po godz. 10.30, ale czynności wykonywano nieefektywnie, pozorując pracę. Na Wydziale Wyrobów Drobnych załoga przystąpiła do pracy po rozmowach z dyrektorem ok. godz. 14.00. Na Wydziale Półtechniki i Produkcji Doświadczalnej strajk podjęła cała pierwsza zmiana, na czele z kierownikiem wydziału Jackiem Rogowskim, łącznie ok. 10 osób. Na tym wydziale strajk przerwała interwencja oficera WP płk. Bałoszewskiego oraz dyrektora A. Migacza. J. Rogowski oddał przepustkę i opuścił zakład w godzinach popołudniowych, a załoga przystąpiła do pracy. Pracy nie podjęła również część załogi Zakładowego Ośrodka Badawczo-Rozwojowego. Dochodzenie w sprawie strajku umorzono. Protest uznano za spontaniczny i niezorganizowany, bez przywódców. Po wygaszeniu akcji strajkowej zorganizowanej 14 grudnia znacznie wzrosła w czasie stanu wojennego liczba awarii elektrycznych w zakładzie. Szczególnie były one liczne na Wydziale Wyrobów Drobnych, co spowodowało ewidencjonowanie i wyjaśnianie tych wypadków przez dyrekcję.

autor hasła: dr Ryszard Ziobroń

Opis zakładu pracy

Sądeckie Zakłady Elektro-Węglowe – działające w okresie 1960–1991 w Nowym Sączu przedsiębiorstwo państwowe specjalizujące się w wytwarzaniu mas, elektrod węglowych, elektrod grafitowych i katod węglowych dla przemysłu hutniczego. Przed wprowadzeniem stanu wojennego 90% załogi należało do „S”, zaś pozostali robotnicy do Związku Zawodowego Hutników. Pracownik SZEW Józef Jungiewicz był członkiem Komisji Krajowej „S”. W 1991 r. przedsiębiorstwo przekształcono w jednoosobową spółkę Skarbu Państwa pod nazwą Polgraph SA. W 1993 r. większość akcji wykupił za długi Bank Handlowy w Warszawie. Od 1995 r. głównym udziałowcem Polgraphu był koncern SGL Carbon AG, światowy lider na rynku materiałów z węgla i grafitu. W 1996 r. spółka przyjęła nazwę SGL Carbon SA w Nowym Sączu. W 2017 r. sprzedano ją funduszowi inwestycyjnemu Triton Partners. W 2018 r. zmieniono nazwę na Cobex Polska sp. z o.o. Obecnie przedsiębiorstwo produkuje m.in. elektrody grafitowe do łukowych pieców stalowniczych, węglowe, półgrafitowe i grafitowe bloki katodowe do produkcji aluminium oraz wykładziny do wielkich pieców i pieców elektrycznych.

autor hasła: dr Ryszard Ziobroń

Adresy zakładu pracy

Nowy Sącz, ul. Węgierska 188.

Informacja z rocznika statystycznego

Wyciąg z: Podstawowe dane statystyczne według Miast i Gmin za 1981 r.

Wojewódzki Urząd Statystyczny w Nowym Sączu, s. 14.

TABL. 4 ZATRUDNIENIE^{a/} W GOSPODARCE USPOŁECZNIONEJ w 1981 r.

Stan w dniu 31 XII

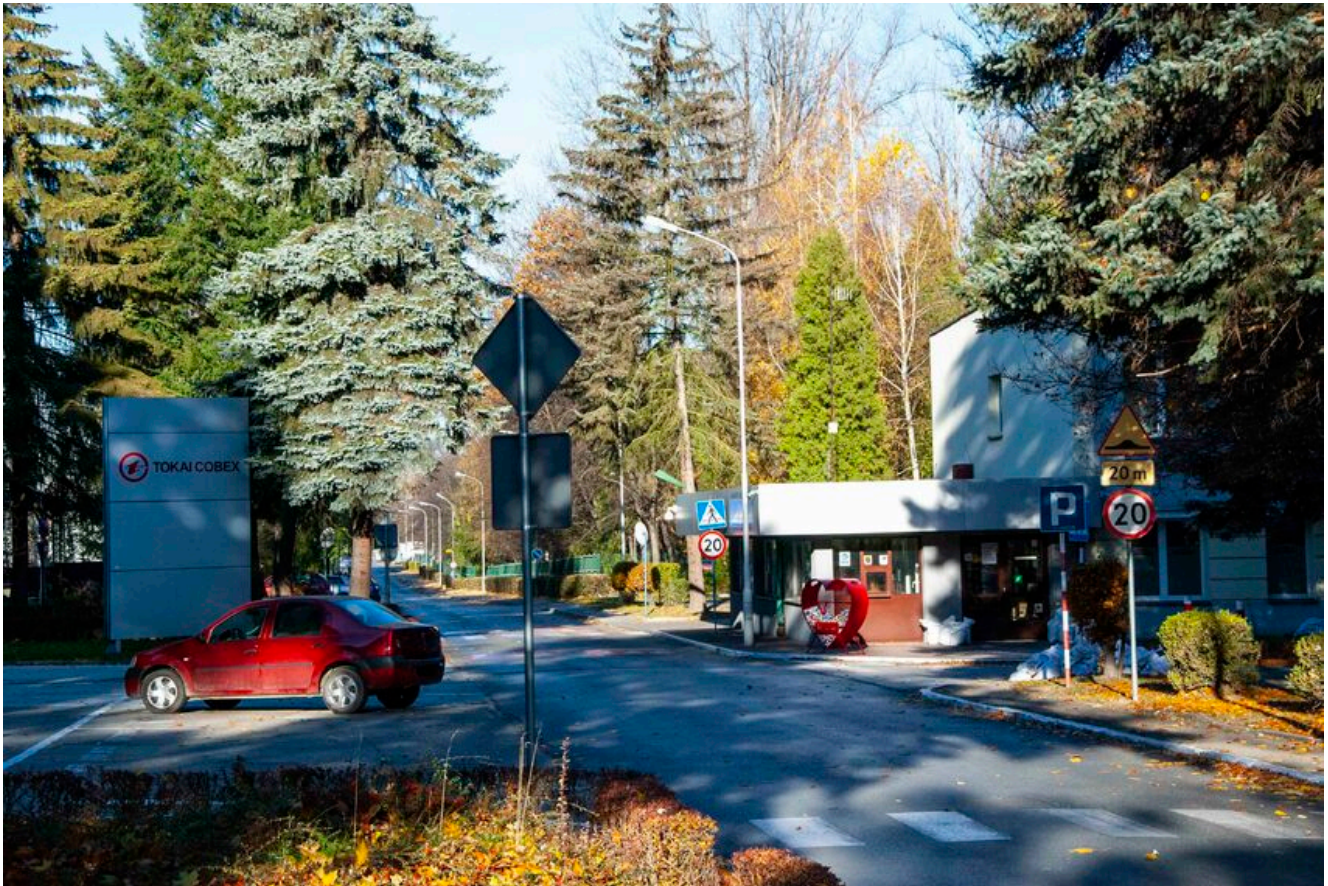
MIASTA GMINY	Ogółem		Sfera produkcji materialnej					Sfera poza produkcją materialną
	razem	w tym kobiety	razem	w tym prze-mysł	budo-wnictwo	transport i łączność	handel	
WOJEWÓDZTWO	158298	71565	112722	50734	9664	17982	18426	45576
MIASTA								
RAZEM	122962	55250	88372	43635	7469	13740	14646	34590
Nowy Sącz	38483	14942	29034	12300	3184	6187	4759	9449
Gorlice	19047	6407	16512	11893	857	1434	1383	2535
Grybów	1983	853	1608	844	201	118	262	375
Jordanów	2648	1303	2403	1780	39	115	216	245
Krynica	6192	3593	2640	785	290	438	718	3552
Limanowa	8214	3614	6076	2627	549	997	1211	2138
Mszana Dolna	2542	1142	2081	1353	7	182	284	461
Muszyna	1415	693	1090	230	171	365	156	325

Nowy Targ	15927	8205	13066	8042	505	1850	1839	2861
Piwniczna	1425	722	1089	387	87	74	206	336
Rabka	5680	3466	2138	360	248	412	744	3542
Stary Sącz	2501	1107	1983	477	121	148	434	518
Szczawnica-Krościenko	2929	1492	1620	488	160	157	396	1309
Zakopane	13976	7711	7032	2061	1050	1263	2038	6944
WIEŚ								
RAZEM	35336	16315	24350	7099	2195	4242	3780	10986
Biały Dunajec	1417	563	1203	860	83	52	56	214
Bobowa	1061	641	741	375	-	76	141	320
Białka Tatrzańska	597	416	297	72	28	33	140	300
Chełmiec	1701	605	1266	478	350	143	114	435
Czarny Dunajec	1082	524	733	189	47	138	194	349
Czorsztyn	826	353	585	111	230	20	154	241
Dobra	933	504	619	185	7	77	199	314
Gorlice	1689	812	1008	141	36	276	101	681
Gródek n. Dunajcem	544	273	323	156	15	29	66	221
Grybów	1511	470	1193	252	7	636	39	310
Jabłonka	1430	864	915	389	25	93	179	515
Jodłownik	882	429	641	154	26	35	119	241
Jordanów	777	347	526	209	35	109	56	251
Kamienica	870	366	705	313	24	34	175	165
Kamionka Wielka	427	199	284	141	6	47	35	143
Korzenna	569	308	281	7	24	25	79	288
Krynica	574	193	455	68	-	7	21	119
Laskowa	444	271	249	8	22	37	114	195
Limanowa	779	361	451	45	100	145	34	320
Lubień	331	209	180	38	15	43	55	151
Łabowa	415	156	299	58	12	7	22	116
Łapsze Niżne	553	194	368	16	176	29	32	185
Łęcko	987	483	670	37	29	27	233	317
Łososina Dolna	591	357	342	64	14	20	126	239
Łukowica	535	284	302	18	33	45	96	233
Łużna	499	265	309	21	6	73	59	190
Mszana Dolna	630	306	457	147	58	110	37	173
Muszyna	1216	667	739	222	76	131	24	477
Nawojowa	1023	335	827	574	14	12	88	196
Niedźwiedź	522	246	274	63	73	19	44	248
Nowy Targ	894	438	572	49	172	145	143	322
Ochotnica Dolna	355	187	201	41	27	12	62	154
Piwniczna	815	345	614	245	56	94	66	201
Podegrodzie	813	357	564	15	48	17	139	249
Raba Wyżna	863	465	526	123	32	74	54	337
Rabka	1284	221	1200	12	30	1124	23	84
Sękowa	558	239	400	3	39	30	20	158
Stary Sącz	430	237	230	40	6	26	44	200
Tatrzańska	792	442	407	82	50	59	132	385
Tymbark	1787	832	1513	939	64	82	167	274
Uście Gorlickie	1340	551	881	139	100	43	98	459

a/ Pracownicy pełnozatrudnieni / łącznie z sezonowymi i zatrudnionymi dorywczo / oraz niepełnozatrudnieni w głównym miejscu pracy.

Powiązanie

Zdjęcia zakładu



SZEW, stan obecny: 2021 r., fot. Agnieszka Masłowska,
IPN Kraków.



SZEW, stan obecny: 2021 r., fot. Agnieszka Masłowska,
IPN Kraków.

Lokalizacja

